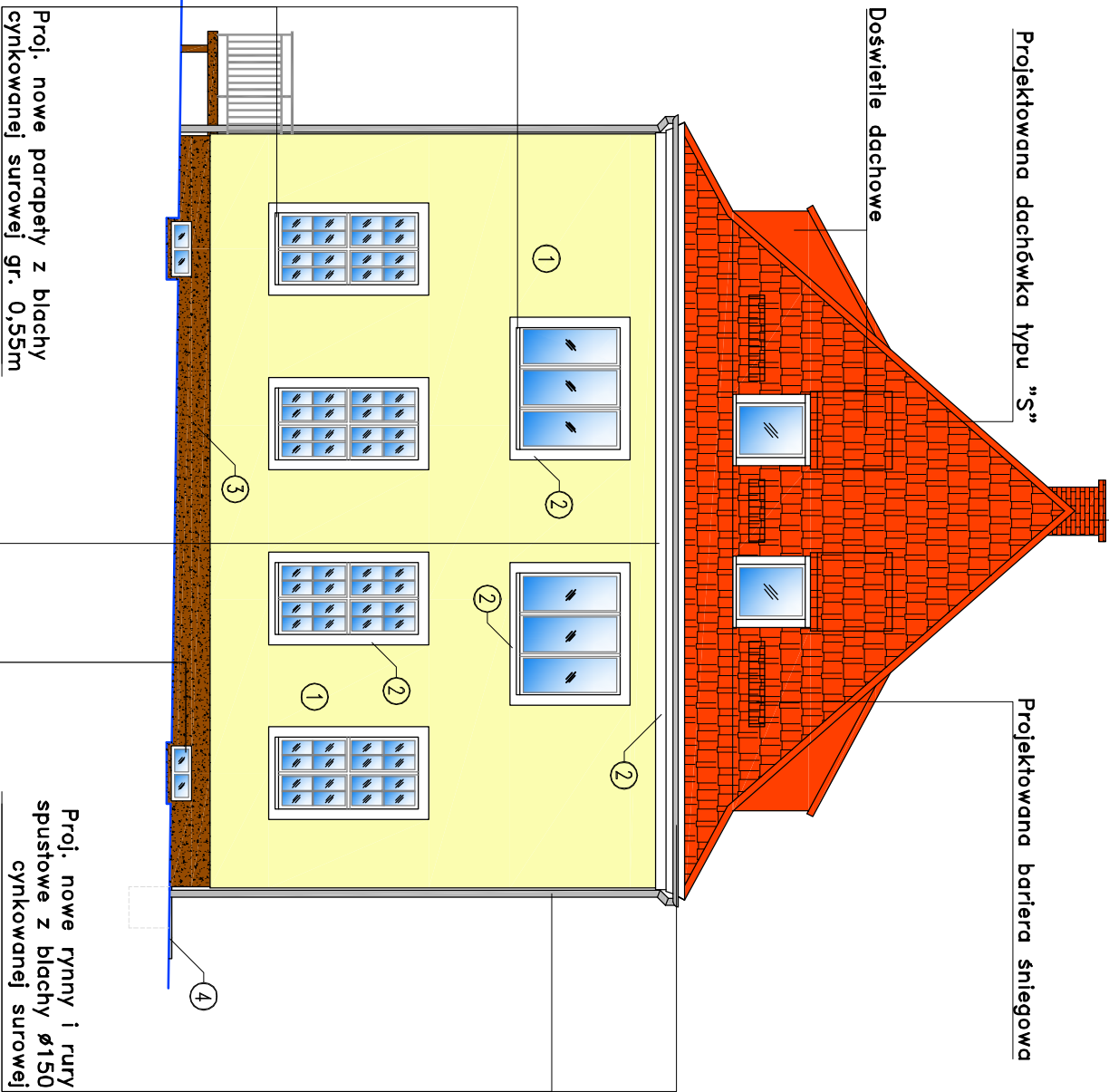


Projektowane przemurowania kominów
z cegły klinkierowej ponad połaciami dachu

Projektowana dachówka typu "S"

Projektowana bariera śniegowa

Doświetle dachowe

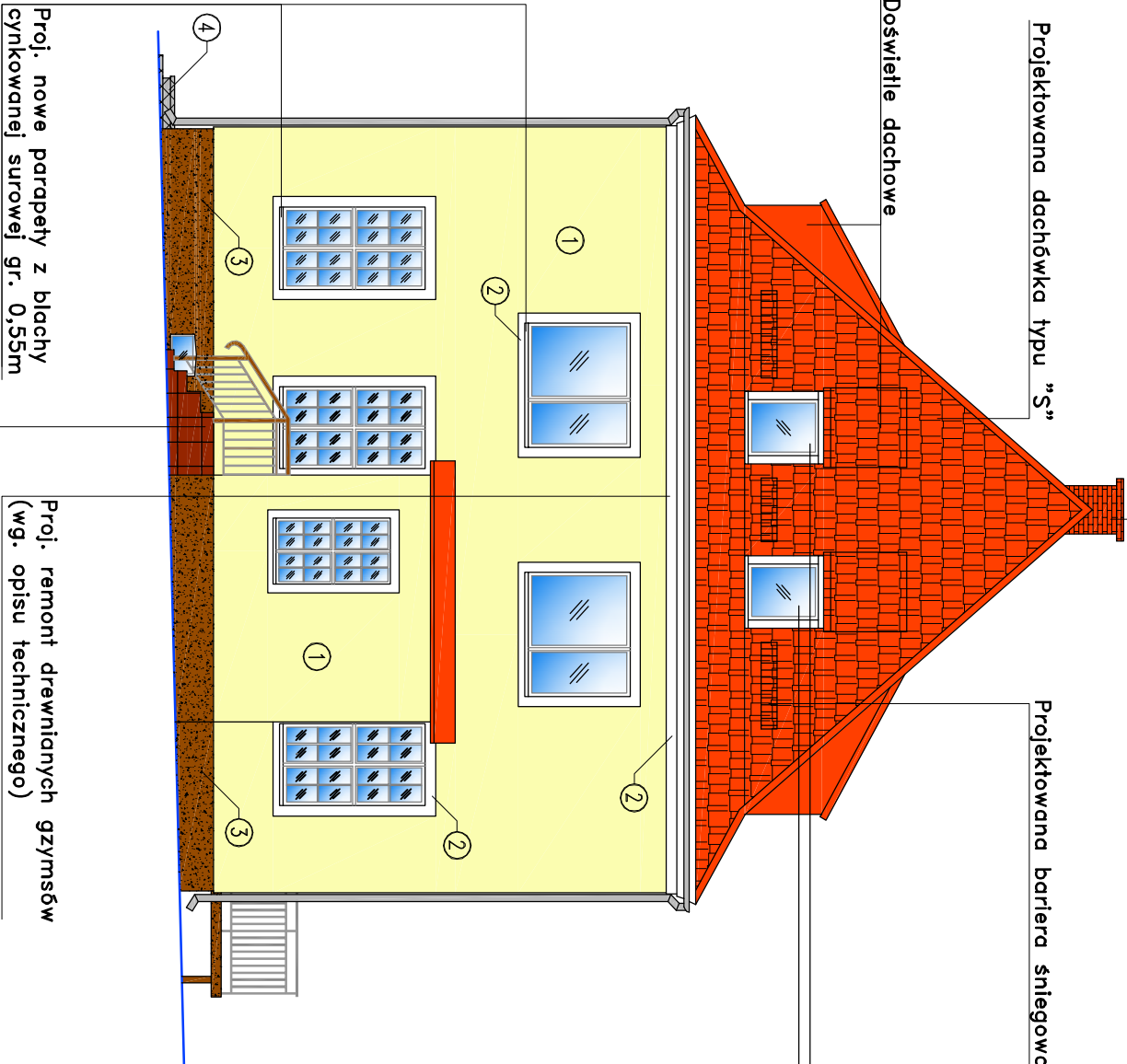


Projektowane przemurowania kominów
z cegły klinkierowej ponad połaciami dachu

Projektowana dachówka typu "S"

Projektowana bariera śniegowa

Doświetle dachowe



- 1

TYNK CEMENTOWO-WAPIENNY Ceresit CT22 Z PALETY KOLORYSTYCZNEJ CERESIT (DAKOTA DK1)
(ściana gładka lub o uziarnieniu 1,0; 1,5; 2,0 lub 2,5)
- 2

OPASKI I GZYMŚY Ceresit CR42 (wg. opisu technicznego pkt. 2.5.13) MALOWANE FARBAMI FASADOWYMI (BIAŁY BI)
- 3

TYNK CEMENTOWO-WAPIENNY Ceresit CT22 Z PALETY KOLORYSTYCZNEJ CERESIT (TEXAS TX6)
- 4

PŁYTKI GRESOWE ANTYPOŚLIZGOWE Z PALETY KOLORYSTYCZNEJ CERESIT (ATLANTICA AT6)